

# ETPOS®



PARA TODO TIPO DE NEGOCIO

The screenshot displays the ETPOS POS system interface. At the top, it shows the logo and version information: "ETPOS® TC8610 v20151127-07:04:04". The main area is divided into a menu grid on the left and a receipt area on the right. The menu grid contains items like "Cafe Irlandés" (0.55), "Chocolate Caliente" (1.50), "Té" (0.70), and "Té Menta" (0.70). The receipt area shows a list of items: "Cafe x 1 UN" (0.55), "Cafe w/ Crema x 1 UN" (0.55), "Cortado x 1 UN" (0.55), and "Tazo de leche w/ Chocolate x 1 UN" (1.10). The total amount is displayed as "Total #4 2,75". Below the receipt is a numeric keypad with buttons for digits 0-9, a decimal point, a checkmark, and a back arrow. At the bottom, there are buttons for "Opciones", "Teclado", "Cajón", and "Registrar".

**Bienvenida**



**Aquí hay  puntos que usted debe saber antes de iniciar la facturación con ETPOS!**

Llegar a conocer las áreas de la ventana principal **1**

Aprender los conceptos básicos **2**

Aprender a registrar artículos **3**

Aprender a realizar el pago **4**

Aprender a personalizar un documento **5**

# 1

## CONOCER LAS ÁREAS DE LA VENTANA PRINCIPAL



1. Título de la ventana principal

2. Menú de familias

3. Área de artículos

4. Área de registro

5. Barra de notificaciones

6. Opciones de Menú

## APRENDER LOS CONCEPTOS BÁSICOS

# 2

### BOTONES MÁS COMUNES



Cancelar



Imprimir



Añadir



Eliminar



Editar



Grabar



Avanzar



Mover para arriba



Otras opciones



Volver



Actualizar



Ordenar



Confirmar



Buscar



Eliminar varias filas



Retroceder



Mover para abajo



Crear un directorio



Alternar el modo de visualización

### PANTALLA TÁCTIL

■ **Toque rápido** para seleccionar la opción deseada.

■ **Toque prolongado** para acceso a las funciones especiales.



■ **Deslizamiento** del dedo sobre la superficie táctil en la dirección vertical o horizontal.





## APRENDER A REGISTRAR UN ARTÍCULO

ETBAL v1.0 (0x2FC2) Mi Empresa [2015] TC8611  
Puesto=1 MONOPUESTO v20151127-07.04 D

Cuenta 1

01001	0,55	01003	0,55	01002	0,55	01009	1,50
01006	0,55	01004	0,55	01010	0,70	01011	0,75
01007	0,60	01008	1,10				

Café x 1 UN 0,55  
Café c/ Crema x 1 UN 0,55  
Cortado x 1 UN 0,55  
Vaso de leche c/ Chocolate x 1 UN 1,10

Total #4 2,75

Ctd

1 - Operador

1. Seleccione la **cuenta**, una **mesa** o **tarjeta**, según el modo de trabajo o tipo de registro.
2. Seleccione la **familia**.
3. Seleccione el **artículo(s)**.
4. **Registrar** la cuenta.

## APRENDER A REALIZAR EL PAGO



ETBAL v1.0 (0x2FC2) Mi Empresa [2015] TC8611  
Puesto=1 MONOPUESTO v20151127-07.04 D

(1) FATURA SIMPLIFICADA

Descuento 0,00

A recibir 2,75

Cobrado 2,75

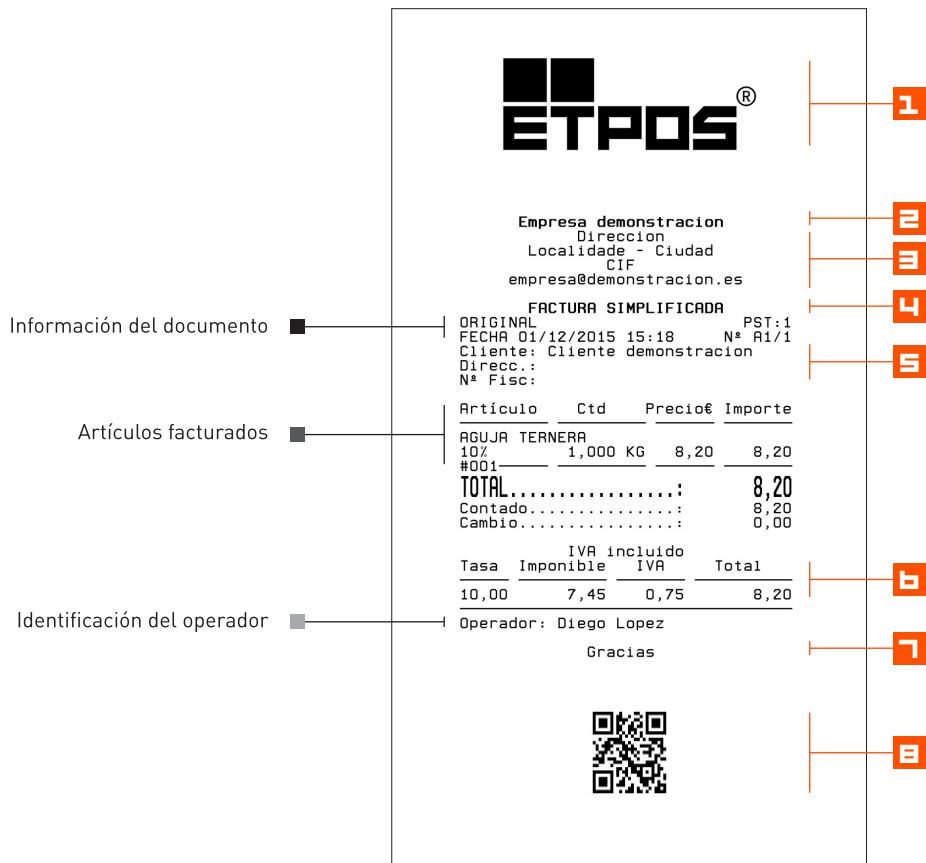
Cambio 0,00

Total #4 2,75

1 - Operador

1. Indicar el **descuento** efectivo o porcentaje, si corresponde.
2. Indicar el o los **medios de pago**.
3. Indicar la **cantidad** recibida, a través del teclado o com teclas directas.
4. Visualizar los **detalles** de la operación.
5. **Confirmar** la operación.

# 5 CÓMO SE PERSONALIZA UN DOCUMENTO



## 1. Logotipo de la empresa

Tablas + Tablas de tipos de documentos + Editar documento deseado + Impresión + Logotipo del encabezado.

## 2. Identificación de la empresa

Sistema + Configurar + Configuración general + Empresa + Nombre de la empresa.

## 3. Datos de la empresa

Sistema + Configurar + Configuración general + Empresa + Datos de la empresa.

## 4. Tipo de documento

Tocar en Modo + Seleccionar el documento deseado en la esquina superior derecha.

## 5. Datos del cliente

Tocar en Modo + Cliente ? + Seleccionar el cliente deseado

Para crear un cliente, existen 2 formas:

Modo + Cliente ? + Añadir la tabla de cliente  
 Tablas + Tablas de clientes + Añadir.

## 6. Resumen del IVA (Opcional)

Tablas + Tablas de tipos de documentos + Editar documento deseado + Otros + Imprimir Resumen del IVA.

## 7. Mensaje a pie de página

Sistema + Configurar + Configuración general + Empresa + Texto de pie de página.

## 8. Código QR

Tablas + Tablas de tipos de documentos + Editar documento deseado + Impresión + Logo de pie de página + Elija una posición libre + Disco + Etiqueta + Seleccionar la etiqueta que contenga el Código QR  
 Para crear el Código QR: Tablas + Edición de etiquetas + Añadir etiqueta + Insertar objeto Código de barras + Editar objeto + Cambiar de CDB a Código QR + Escriba la dirección en texto libre + Factor de Ajuste CDB.

## CERTIFICADOS, PRODUCTOS Y SERVICIOS



### NMI CERTIN B.V.

#### Integración con instrumentos de pesaje

Software certificado nº TC8610 por el Organismo Notificado NMI Certin B.V., como parte integrante de la balanza, de acuerdo con los requisitos de la norma EN 45501 y OIML R76-1, que garantiza el cumplimiento de los requisitos esenciales de la Directiva 2009/23/CE, relativa a instrumentos de pesaje no automático.



### ETPICK

#### Facilitar la gestión de stocks

Aplicación móvil, desarrollada para Android y iOS, para simplificar el control de inventario y gestión de stock, mediante la lectura de código de barras.



### ETPLUS

#### Facturar en cualquier lugar

Equipo de facturación portátil y compacto, con sistema operativo Android y software certificado, con la impresora y la batería incorporadas, que le permite facturar en cualquier situación y en cualquier lugar.



### ETSHOT

#### Personalizar su negocio

Aplicación móvil para personalizar imágenes de artículos y de familias en el ETPOS.



### ETCLOUD

#### Seguridad e innovación

ETCLOUD se desarrolló teniendo en cuenta las últimas tendencias tecnológicas de su negocio. Es la puerta de entrada a una gama de nuevas aplicaciones y servicios innovadores complementarios a su ETPOS. ETCLOUD es su aliado perfecto para brindarle seguridad e innovación, y dedicar más tiempo a su negocio. Con ETCLOUD, además de las copias de seguridad de su negocio garantizadas y guardadas en un lugar seguro, puede analizar visualmente sus datos de facturación donde quiera que esté.

# MÓDULOS

## DISPLAY DE PUBLICIDAD

Potencie su negocio

Módulo que permite insertar múltiples líneas de publicidad y mostrarla en el display del cliente, centrando su atención en sus productos y/o servicios.

## GESTIÓN DE SISTEMAS DE PAGO AUTOMÁTICO

Seguridad en su negocio

Módulo que permite la integración de ETPOS con cajas automáticas de cobro para la administración del dinero efectivo, eficaz y limpia, sin desviaciones al final de la jornada.

## ETIQUETADO

Personalice su negocio

Módulo que le permite llevar a la práctica el etiquetado en logística y embalajes comerciales.

## TARJETAS DE PUNTOS Y PAGADO POR ADELANTADO

Fidelización de los clientes en su negocio

Módulo que permite gestionar tarjetas de cliente, a través de un sistema de descuentos y puntos por cliente, producto o compra; con la posibilidad de convertir los puntos en dinero y utilizarlos como medio de pago o cambiar directamente los puntos por un artículo definido.

## TRAZABILIDAD

Controlar su negocio

Módulo que permite asociar un conjunto de información a los artículos (complementos, lotes internos y externos), manteniendo un historial con diversa información que permite controlar los productos.

## CUENTAS CORRIENTES

Precisión en su negocio

Módulo que permite un rápido acceso a la cuenta corriente de clientes y proveedores, con posibilidad de ventas y compras a crédito, consulta de documentos pendientes y emisión de recibos para clientes y para los proveedores.

## ASISTENCIA

Control en su negocio

Módulo que permite controlar la asistencia de los empleados (reloj de fichar), a través de los informes de los registros de entradas y salidas.

## ETSHOP

Visibilidad de su negocio

Módulo que le permite crear una tienda online para su negocio.

## PROMOCIONES

Diferenciación de su negocio

Módulo que permite controlar la asistencia de los empleados (reloj de fichar), a través de los informes de los registros de entradas y salidas.

## ETCLOUD-BACKUPS

Proteja su negocio

Módulo que le permite proteger las copias de seguridad en la nube, de forma segura y automática.



# GIVE ME ETPOS

FOR YOU, FOR ALL.



[www.sdilab.pt](http://www.sdilab.pt)

